

БЕЗОПАСНЫЙ

НОВЫЙ ГОД



Центр по профилактике ДДТТ
Института воспитания

КАКОЙ ДОЛЖНА БЫТЬ БЕЗОПАСНАЯ ЁЛКА?



БЕЗОПАСНЫЙ

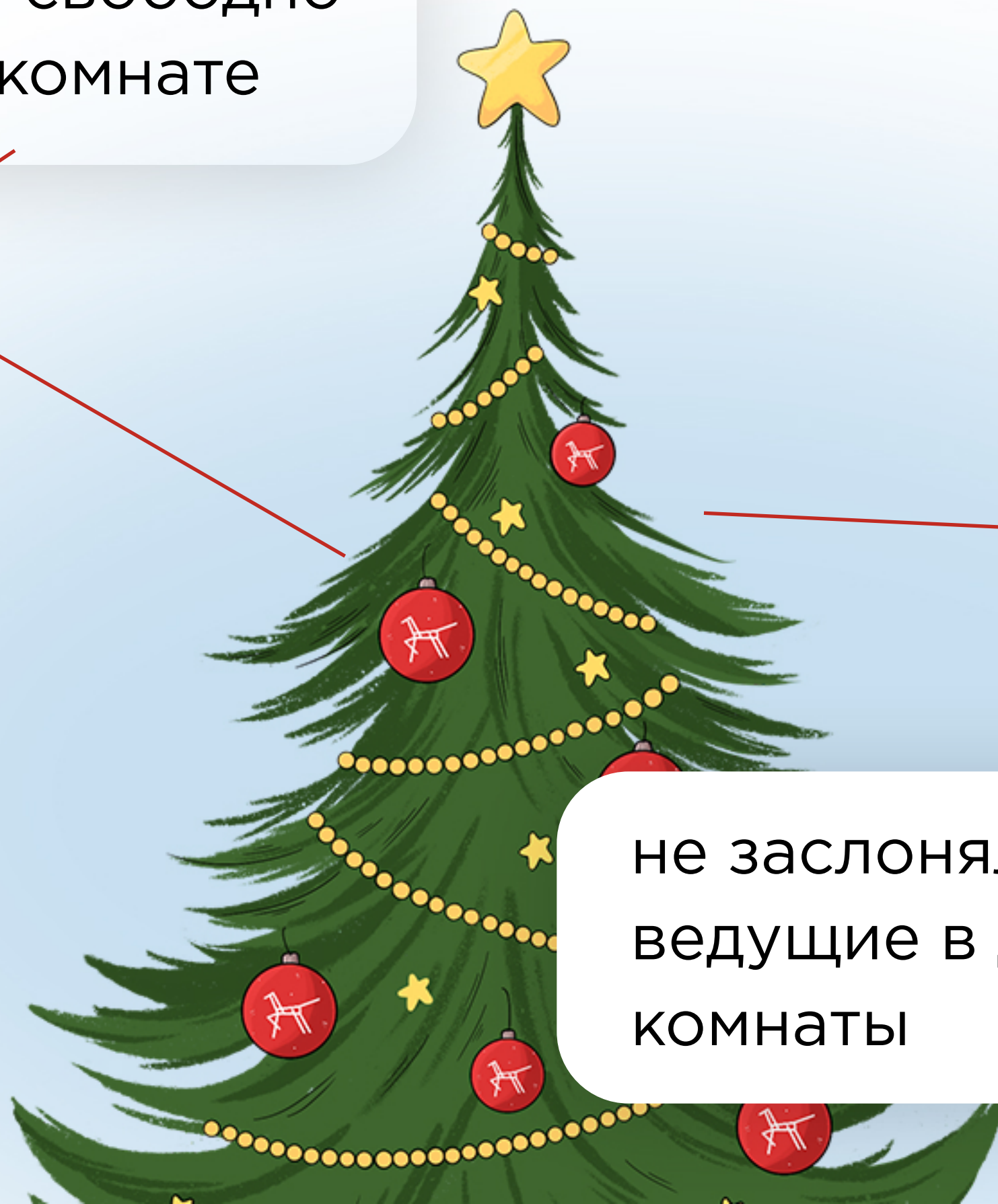
НОВЫЙ ГОД



Ёлку нужно установить таким образом, чтобы она:

не мешала свободно ходить по комнате

не заслоняла двери, ведущие в другие комнаты





Важно помнить, что:

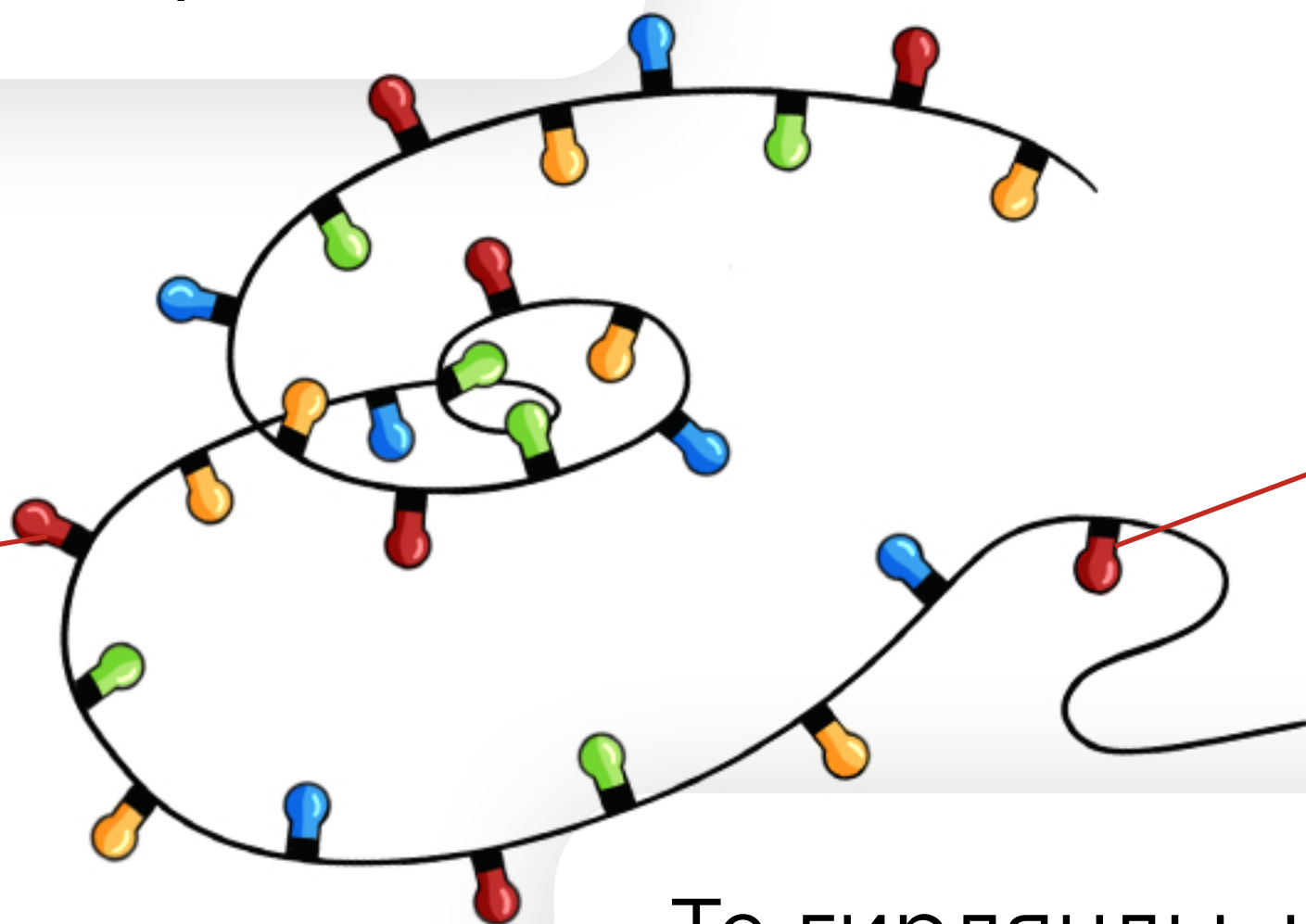
- ёлка должна стоять подальше от батарей отопления;
- ёлку нельзя украшать горящими свечками и игрушками, которые легко воспламеняются;
- подставку под ёлку нельзя обкладывать обычной ватой.

Эти правила относятся как к настоящим ёлкам, так и к искусственным.



Какие гирлянды для ёлки можно считать безопасными?

Те гирлянды, которые прошли сертификацию.



Те гирлянды, которые во время хранения на складе магазина не повредились

БЕЗОПАСНЫЙ

НОВЫЙ ГОД



Фейерверки, хлопушки и бенгальские ОГНИ

Могут может привести не только к пожару,
но и к серьёзным травмам.

Не стоит приобретать
пиротехнические
игрушки на оптовых
рынках, в подземных
переходах
или электропоездах.



Нельзя использовать
пиротехнические
игрушки
с поврежденным
корпусом
или фитилем.



Что делать, если ёлка загорелась?

- 1.** Необходимо выдернуть гирлянду из розетки, а ёлку — повалить на пол.

Гасить пожар можно огнетушителем, а если его нет — подручными средствами: покрывалом или одеялом. Нельзя хватать загоревшееся дерево руками, лучше вызвать пожарных:

112 Единая служба спасения

101 МЧС

103 Служба скорой помощи



Что делать, если ёлка загорелась?

2. Если горит искусственная ёлка, ни в коем случае нельзя тушить её водой — возможны разбросы искр и расплавленной пластмассы.

Важно помнить, что искусственные ёлки из легковоспламеняющихся материалов горят мгновенно.

3. Влажное дерево горит хуже, именно поэтому пожарные настоятельно рекомендуют:

ставить живые ёлки или сосны в кадки с водой или ежедневно поливать дерево, установленное в ведро с мокрым песком.

БЕЗОПАСНЫЙ

НОВЫЙ ГОД



Предотвратить возможный пожар поможет простой тест:

если лампочка гирлянды обжигает пальцы (то есть её температура больше 65°C) — она может взорваться в самый неожиданный момент.

Неисправная лампочка сгорит и оплавит провода.

